



# Rozměrový náčrtek

strana 1 / 1

Zakázka č.: .....  
Akce: Objekt dílen - Školní statek Humpolec  
Pozice: VZT jednotka

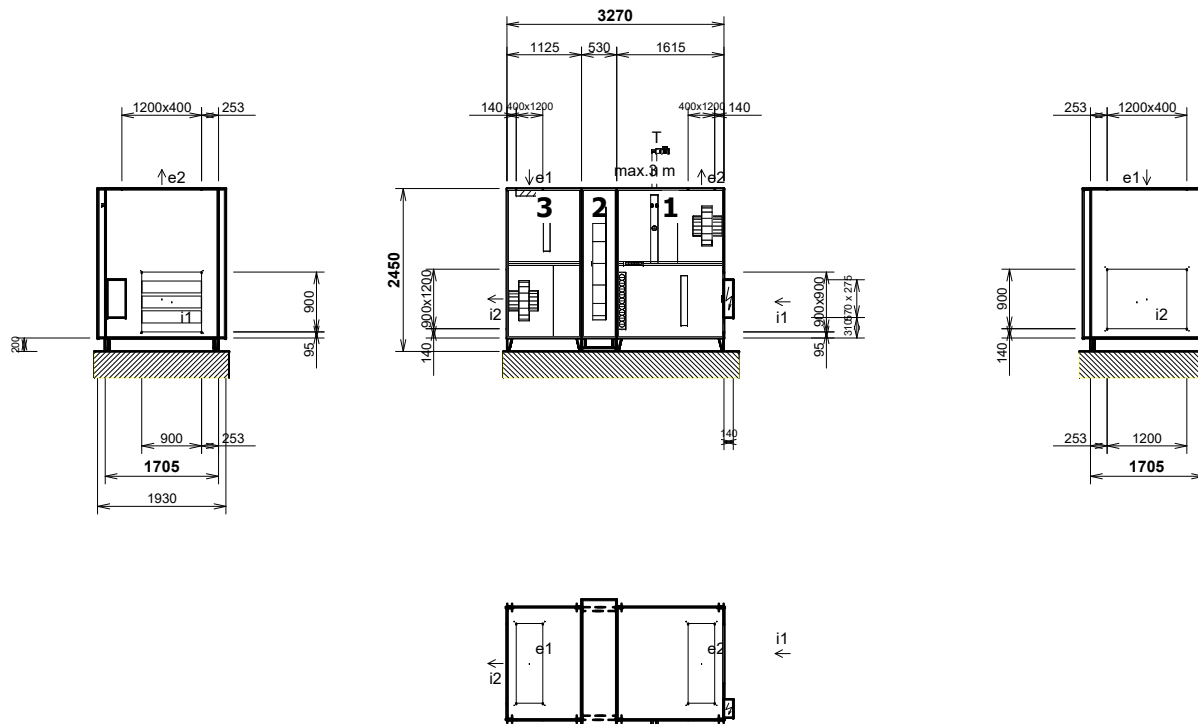
ARTENDR s.r.o.	.....	.....

Jednotka **DUPLEX 15000 Roto** Specifikace: DUPLEX 15000 Roto / 60/3 - Me.118.EC3 - Mi.118.EC3 - RE - Fe.K4 - Fi.K4 - C.LM24A-SR - T.2 - Ke.LF24-SR - Ki.LF24-SR - RE-TPO4.E.EXT.LM24A-SR - He1.400/1200 - He2.400/1200 - Hi1.900/900 - Hi2.900/1200-aM-CL - CF.3000 - DPT 2500 - aM-IO18 - aM-XCF - PFe - PFi - SW - CM.s - aDot (B) - ErP 2016, 2018

Provedení: **60/3** parapetní  
Hmotnost: cca **1607 kg**

pohled z čela (ze strany dveří)

Dodávka v 3 blocích  
blok 1. 1635 x 1715 x 2480 mm, cca 682 kg  
blok 2. 560 x 1940 x 2480 mm, cca 490 kg  
blok 3. 1285 x 1715 x 2480 mm, cca 435 kg



Při osazování jednotky dbejte na minimální manipulační prostor - viz technický popis.

hrdlo	druh	rozměr	příslušenství
e1	e1 - venkovní vzduch (ODA)	400 x 1200 mm	uzavírací klapka, 4x závit M6 pro přírubu 30 mm
e2	e2 - přiváděný vzduch (SUP)	400 x 1200 mm	4x závit M6 pro přírubu 30 mm
i1	i1 - odváděný vzduch (ETA)	900 x 900 mm	uzavírací klapka, 4x závit M6 pro přírubu 20 mm
i2	i2 - odpadní vzduch (EHA)	900 x 1200 mm	4x závit M6 pro přírubu 30 mm
T	Vodní ohřívač	1" vnitřní	připojovací rozměr - regulační uzel

## Poznámky:

- Dodávka v 3 blocích
- Schéma je určeno pouze pro základní informaci, závazné rozměry obdržíte s dodávkou zařízení, případně na vyžádání od výrobce.
- Otvary pro šrouby pro připojení potrubí (pro jedno hrdlo): 4x M6

